

## **Info om NABO, kompletterande infoblad från NABO**

I en av bilagorna hittar du mer information och kontaktuppgifter till vår nya ekonomiska förvaltare.

## **Info om PH Fastighetsförvaltning, jour & felanmälan**

I en av bilagorna hittar du mer information från vår nya tekniska förvaltare. Som tidigare tar du först kontakt med någon av våra vicevärdar, Tony eller Kent om du får problem med något.

## **Garagen, stanna tills porten gått ner**

Nu när vi har vinter och en hel del snö är det viktigt att du stannar och ser till att din port går ner helt. Se till att det är isfritt vid listen, på marken, för annars kan porten gå upp igen. I en av bilagorna hittar hur info om hur du stänger porten manuellt om någon port står öppen.

## **Snöskottning, alla kan hjälpa till på hela området**

Först blåste flera träd ner och sen har vi fått massor av snö. Ja vi har en vinter som heter duga. Vad ska vi tänka på då? Jag vet att många har hjälpt varandra med snöskottning. Handla till de som har svårt att ta sig ut. Vi har många gemensamma ytor i vårt område. Det är tillåtet att skotta vid de platserna. Undrar du var du kan hjälpa till? Fråga våra vicevärdar. Det är vid dessa tillfällen vi bygger grannsämja. Och du som behöver hjälp. Ta kontakt med en granne/någon i föreningen.

Har du provat backen vid Nyösterstorpet?

Det finns en lampa att tända så du ser bra även när det är mörkt.

Det finns också en grill där.

Vänliga hälsningar på det nya året

Carin Lönnblad



phfastighetsforvaltning

## Information om Felanmälan / Jour

Från och med den 1 januari 2026 stöttar PH Fastighetsförvaltning styrelsen och våra vicevärdar i hanteringen av felanmälningar och jourärenden.

### • Felanmälan

Medlemmar ombeds i första hand kontakta våra vicevärdar via telefon för felanmälningar:

**Kent 070-291 85 09**

**Tony 073-038 72 75**

Vid övriga ärenden kontaktas PH Fastighetsförvaltning. Ni kontaktar dem enklast genom att skanna QR-koden eller mejla till: [info@phfastighetsforvaltning.se](mailto:info@phfastighetsforvaltning.se)



När felanmälan tas emot av vår förvaltare kontaktas styrelsen samt anmälare och tar del av information om ansvarsfördelningen. Detta för att ärendet ska hanteras i enlighet med föreningens stadgar. Som tumregel ansvarar bostadsrättsinnehavaren för fel inne i bostaden, medan föreningen ansvarar för gemensamma utrymmen.

Vid anmälningar som medför kostnader för föreningen eller bostadsrättsinnehavare informeras respektive parter om dessa innan arbete utförs av entreprenör.

Felanmälningar som kommer till PH hanteras inom 3 arbetsdagar.

### • Jour

Vid akuta ärenden kontaktas PH Fastighetsförvaltnings jour på **026 - 51 51 69**

#### När ska du ringa jourcen?

- Vattenläcka
- Elfel som innebär fara
- Trasig ytterdörr eller fönster som gör bostaden osäker

#### Tänk på att uppge följande information:

- Adress och lägenhetsnummer
- Typ av fel
- Kontaktuppgifter för återkoppling

# Vi förvaltar din förening Logga in på medlemssidan för värdefull info

Vi på Nabo har förmånen att vara din bostadsrättsförenings förvaltare. Det innebär att vi hjälper föreningen med medlems- och lägenhetsadministrationen. Det är från oss du får din avgifts/hyresavi. Observera att föreningen nu har ett nytt bankgironummer som du ska betala in till. Du hittar det nya bankgironumret på första avin som skickas av Nabo.

Du vet väl att du som boende i en förening som förvaltas av Nabo **kan logga in i medlemsportalen med BankID** på nabo.se. Där kan du ta del av information om dina avi och bostad eller läsa nyheter som delas av din styrelse.

## Upptäck funktionerna på medlemssidan



### Få snabb hjälp vid frågor

Ställ frågor och få snabba svar från ansvariga avgift- och hyresförvaltare direkt i portalen.



### Få tillgång till avier och viktig information

Logga in säker med BankID och hantera avier och aviseringssätt. Se info om din bostad, innehavare, andelstal och viktiga dokument från styrelsen.



### Ansökan om andrahandsuthyrning

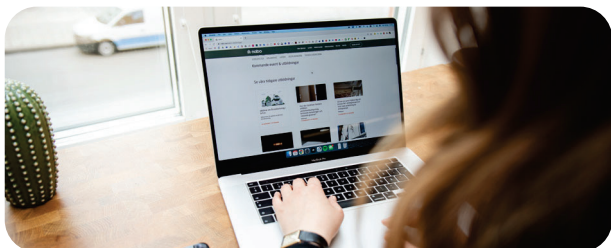
Du kan söka om att hyra ut boendet i andrahand digitalt och få svar från styrelsen i kundportalen.



### Ställ dig i kö för t.ex. garageplats

Du kan se köer för garageplats, parkering mm. och ställa dig i kö direkt i portalen. Följ din köplats och få notis när det är din tur.

# Vanliga frågor och svar för dig som är medlem i en Nabo-förening



## Avier och betalningar

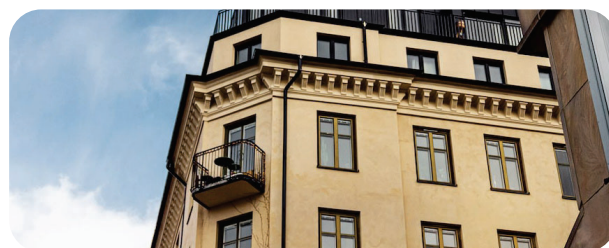
### Vilka aviseringsval finns?

Vi erbjuder att få avierna per e-post, e-faktura eller autogiro. Det går att få på pappersfaktura men då tillkommer en aviavgift. Du finner information om de olika aviseringsvalen genom att logga in på portal. [nabo.se/avisering](https://nabo.se/avisering).

### Hur ansöker jag om autogiro?

Anmälan sker via din internetbank. Sök upp föreningens namn i listan av autogiroanslutna företag (OBS! Föreningens namn). Ange ditt kundnummer som betalarnummer i din bank, ditt kundnummer finner du på din avi.

**OBS! Du kan ansöka om e-faktura eller autogiro tidigast månaden efter du fått din första avi från Nabo.**



## Flytt och lägenhetsregister

### Hur får jag ett utdrag ur lägenhetsförteckningen?

Som ägare av en bostadsrätt kan du få ut ett utdrag ur lägenhetsförteckningen för din lägenhet. Logga in på medlemssidan via [nabo.se](https://nabo.se) och lägg ett ärende till oss så hjälper vi dig med detta.

Tips! På  
[nabo.se/vanliga-fragor](https://nabo.se/vanliga-fragor)  
hittar du fler vanliga  
frågor och svar.

## Så kontaktar du oss

Logga in på

[nabo.se/login](https://nabo.se/login)

För att få snabbast hjälp! På medlemssidan kan du dygnet runt lägga ett ärende med din fråga eller begäran.

Ring oss på

**010-288 00 27**

Boendetelefonen är öppen mån-  
fre mellan 9.00 - 12.00

## Instruktion för att stänga garageporten manuellt

Behöver du stänga en garageport manuellt börjar du med att dra i det orangea handtaget för att koppla loss motorn.



Därefter tar du tag i handtaget längst ner på garageporten och stänger porten. Handtaget är på insidan, så dra ner porten med kraft, släpp handtaget snabbt och hjälp till genom att trycka ner dörren från utsidan sista biten.



Har ditt garage stängts manuellt behöver du använda den lilla nyckeln och öppna manuellt. När porten väl är öppnad igen behöver du dra i det orangea handtaget igen för att koppla in motorn. Om fjärrkontrollen inte fungerar, prova att dra i handtaget igen.

Om du kommer hem och porten inte går att öppna med fjärrkontrollen:

- 1) Prova öppna med nyckeln, någon kan ha stängt din port manuellt.
- 2) Byt batteri på fjärrkontrollen.
- 3) Om porten fortfarande inte går att öppna, kontakta vicevärdarna.